

\* NOTA: LA PLATAFORMA DE MANTENIMIENTO DE LA FACHADA SUR ES SIMÉTRICA A LA PLATAFORMA DE LA FACHADA NORTE REPRESENTADA EN ESTE PLANO







Rejilla electrosoldada a la que se le incorpora la protección que le permite la caída de objetos mayores de ocho milímetros para cumplir con la normativa española según Real Decreto 136/1997.

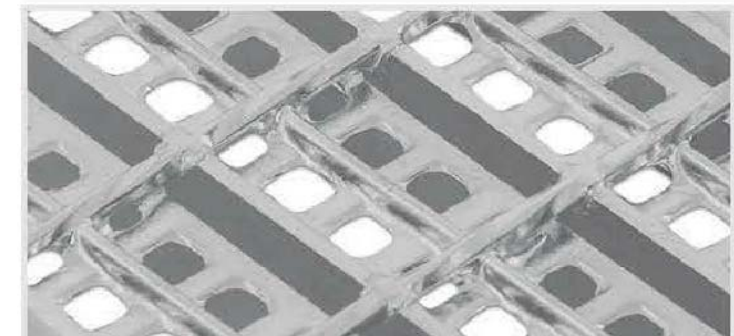
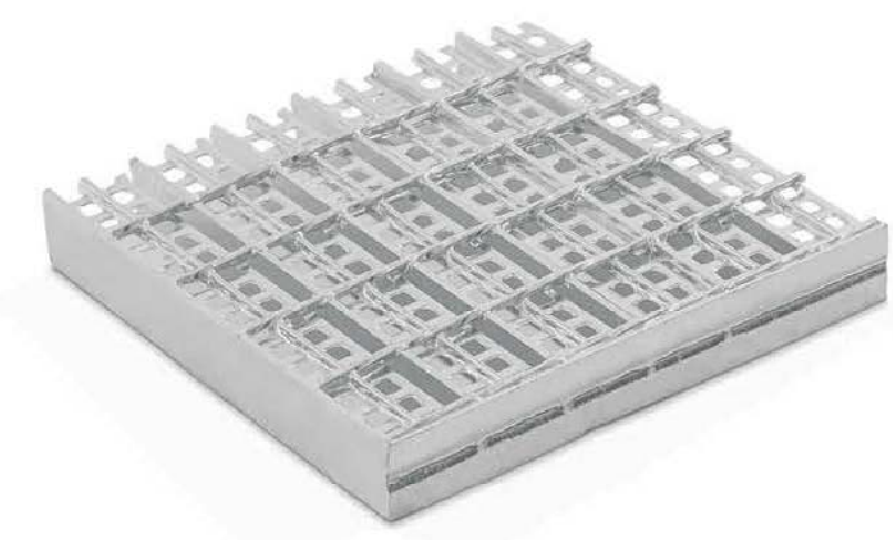
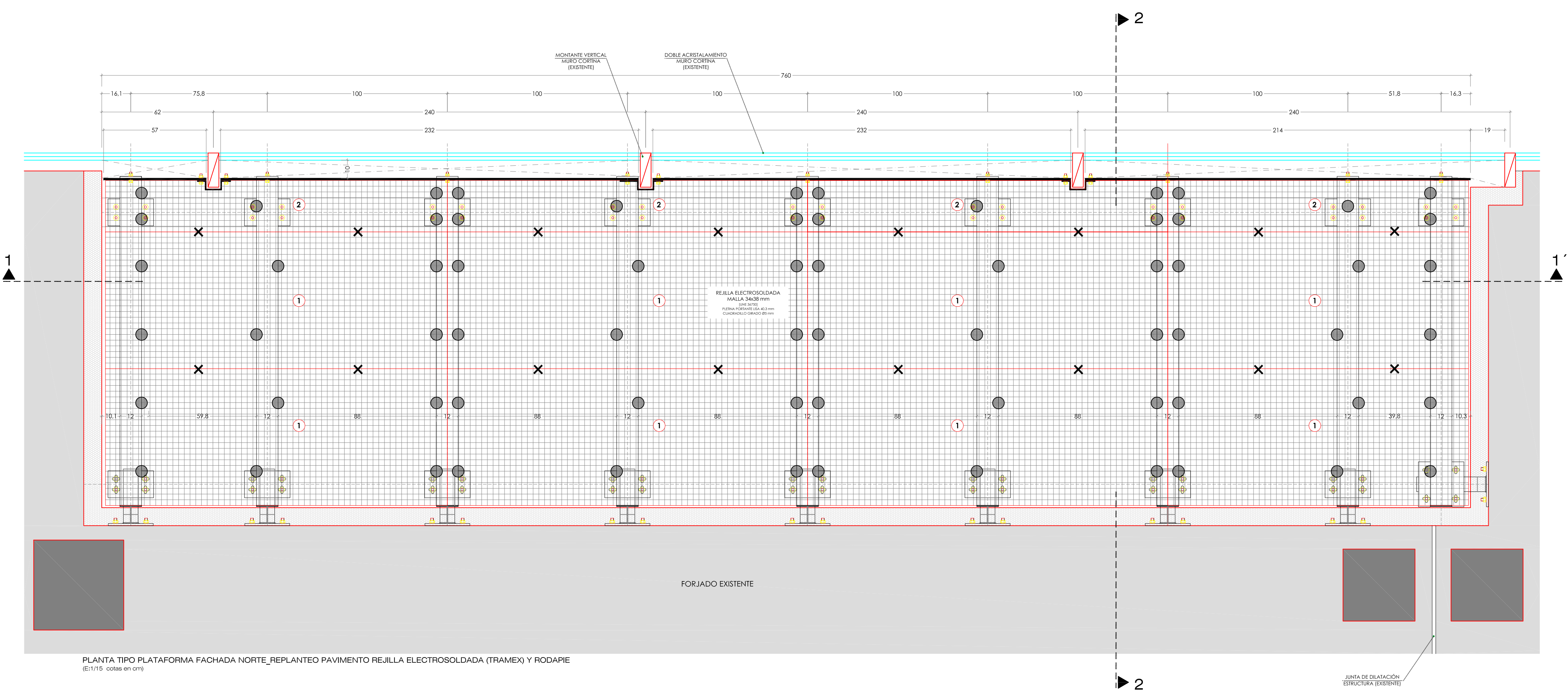
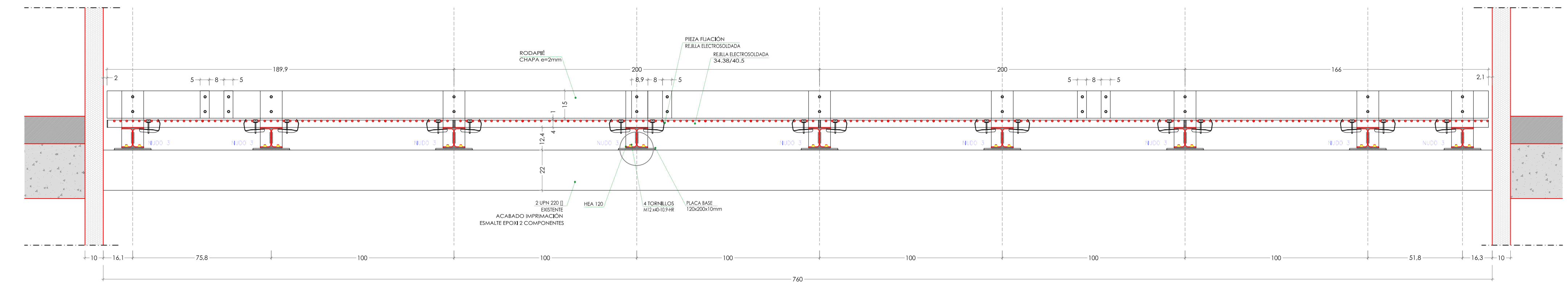


Tabla de fabricación

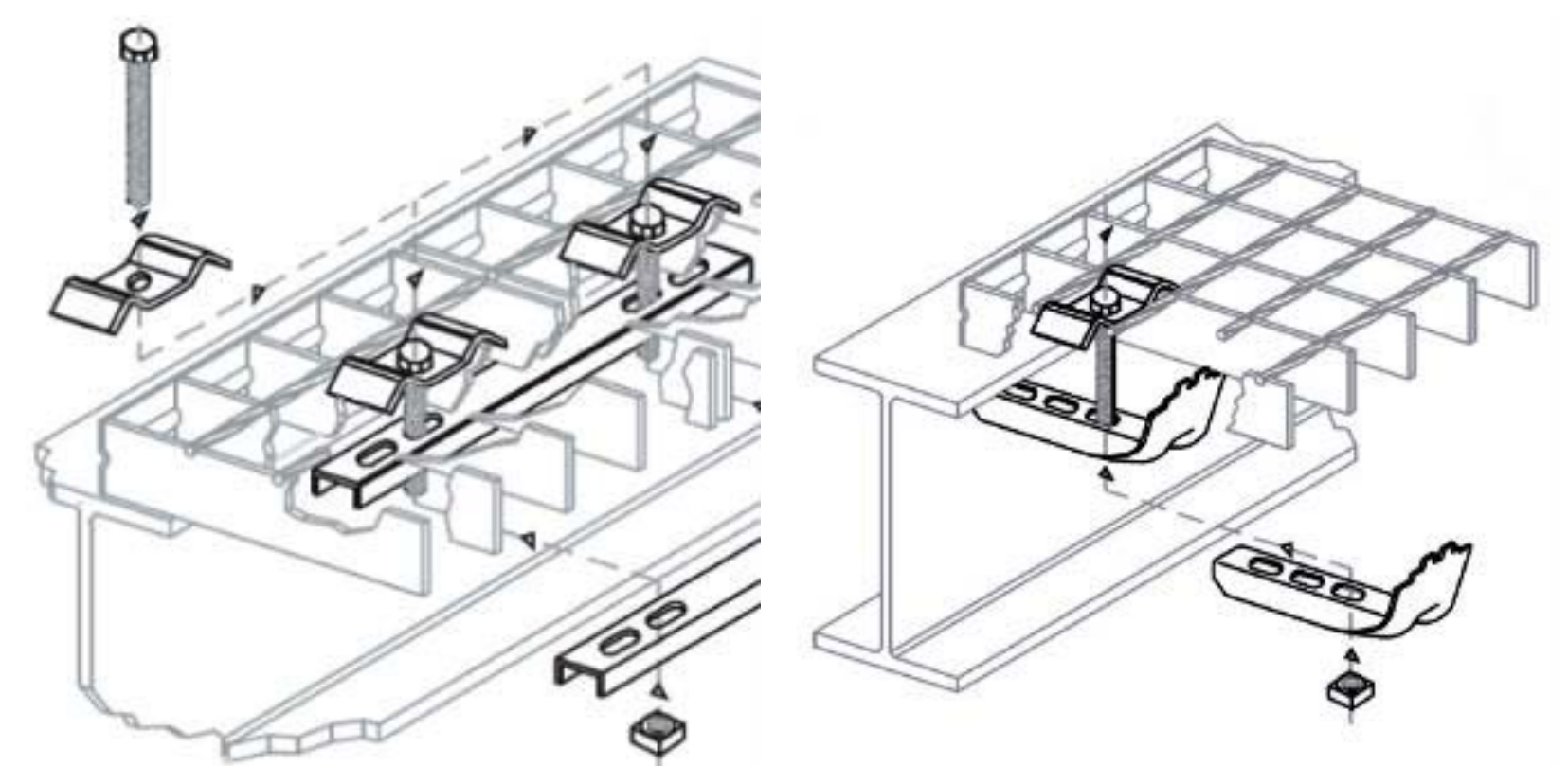
DIMENSIÓN DE MALLAS (cm)				SECCIÓN DE PLETINAS PORTANTES Ø=6	
(A)	(B)	(A)	(B)	Ø=2mm	Ø=3mm
24	38	78	101	20/2	20/3
40	38	78	101	20/2	20/3
				30/2	30/3
				32/2	32/3
				35/2	35/3
				38/2	38/3
				40/2	40/3
				45/2	45/3
				50/2	50/3



PLANTA TIPO PLATAFORMA FACHADA NORTE\_REPLANTEO PAVIMENTO REJILLA ELECTROSOLDADA (TRAMEX) Y RODAPIE (E:1/15 cotas en cm)

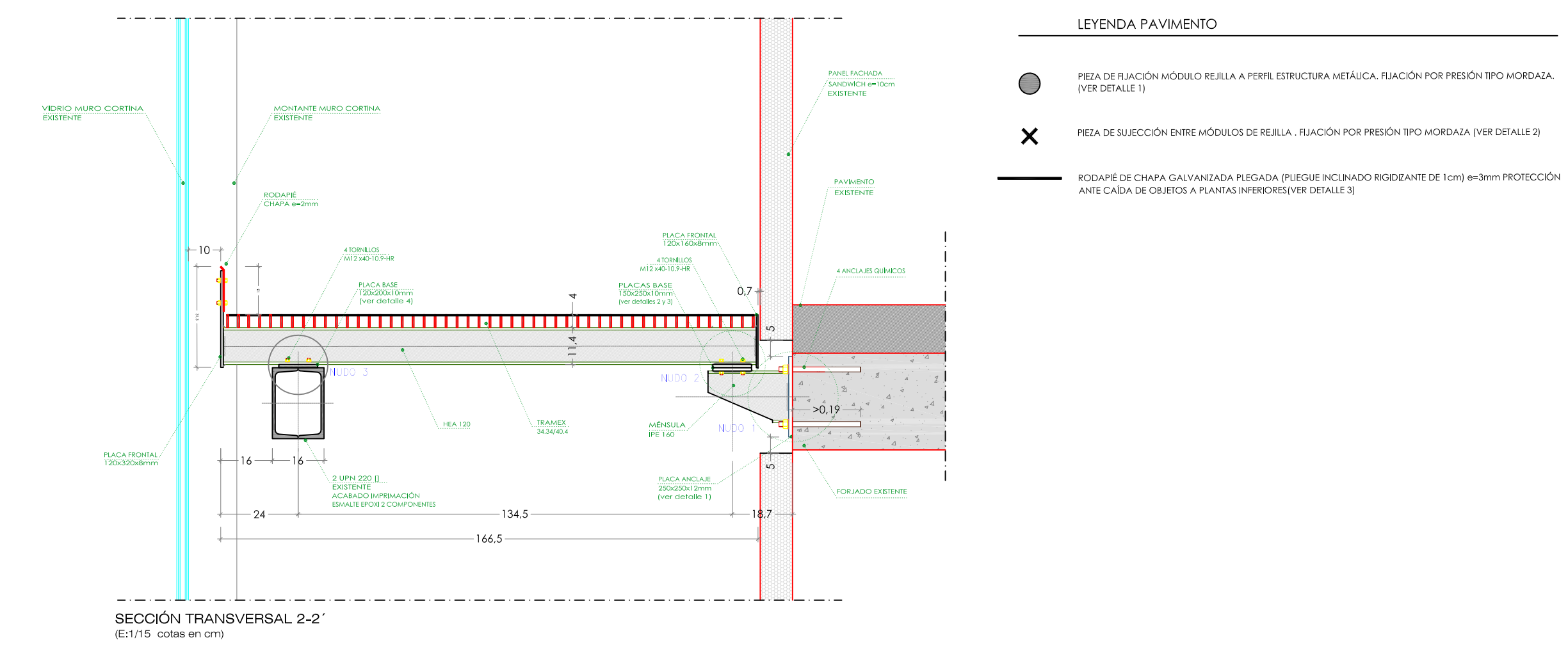


SECCIÓN LONGITUDINAL 1-1' (E:1/15 cotas en cm)



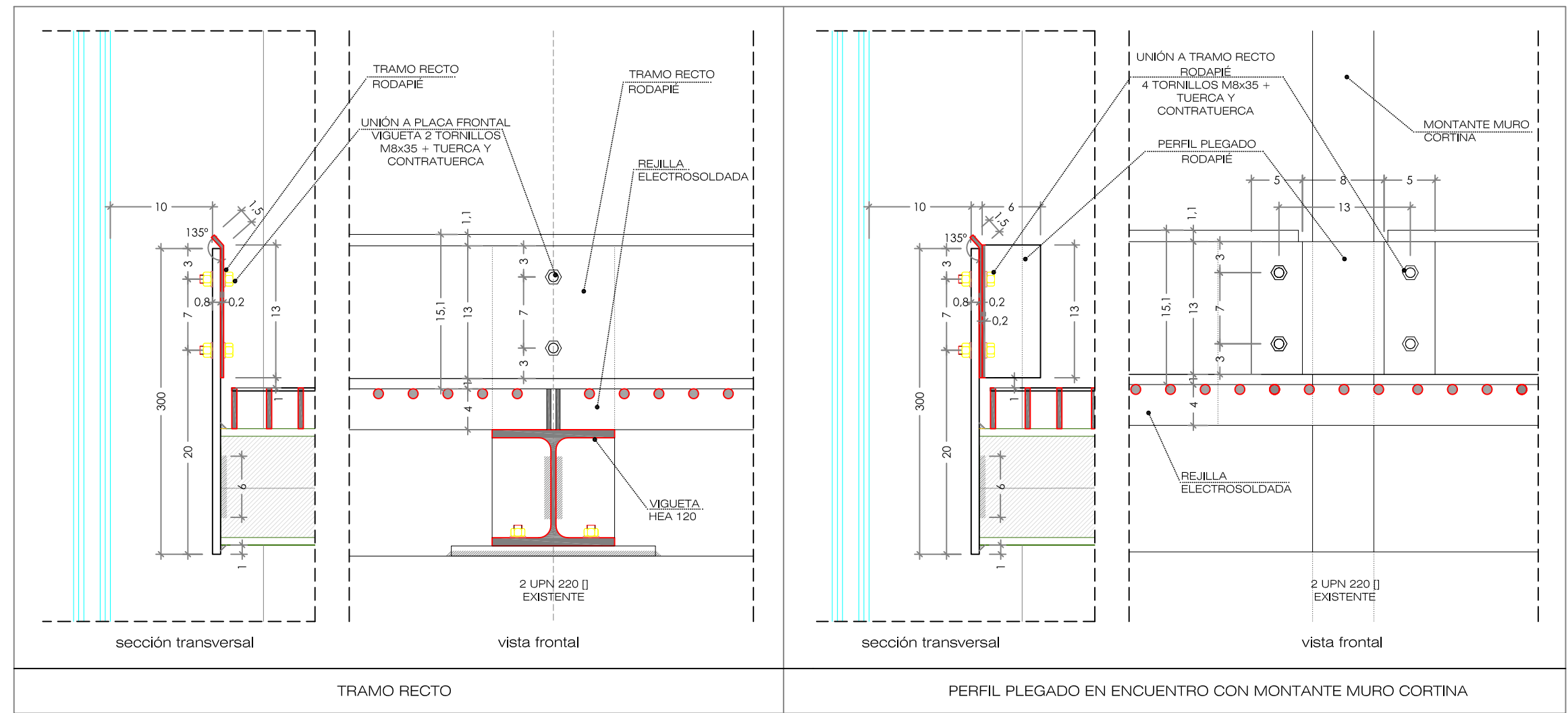
DETALLE 1. FIJACIÓN REJILLA A PERFIL METÁLICO SOPORTE

DETALLE 2. SUJECCIÓN Y UNIÓN LATERAL ENTRE MÓDULOS DE REJILLA



SECCIÓN TRANSVERSAL 2-2' (E:1/15 cotas en cm)

- LEYENDA PAVIMENTO
- PIEZA DE FIJACIÓN MÓDULO REJILLA A PERFIL ESTRUCTURA METÁLICA, FIJACIÓN POR PRESIÓN TIPO MORDAZA. (VER DETALLE 1)
  - ✕ PIEZA DE SUJECCIÓN ENTRE MÓDULOS DE REJILLA - FIJACIÓN POR PRESIÓN TIPO MORDAZA (VER DETALLE 2)
  - RODAPIÉ DE CHAPA GALVANIZADA PLEGADA (PUEQUE INCLINADO RIGIDIZANTE DE 1cm) Ø=3mm PROTECCIÓN ANTE CAÍDA DE OBJETOS A PLANTAS INFERIORES (VER DETALLE 3)



DETALLE 3. RODAPIÉ DE PROTECCIÓN (E:1/15 cotas en cm)

\* NOTA: LA PLATAFORMA DE MANTENIMIENTO DE LA FACHADA SUR ES SIMÉTRICA A LA PLATAFORMA DE LA FACHADA NORTE REPRESENTADA EN ESTE PLANO